

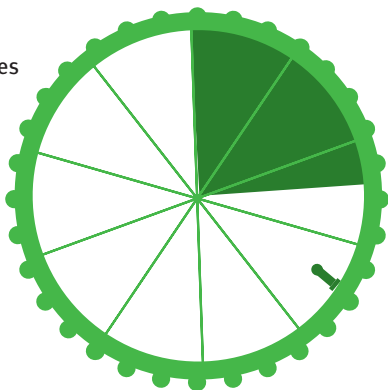


## 2021

### Fietsvakanties in Gelderland

Marktaandeel fietsvakanties

# 24,9%



Bron: NBTC-NIPO - CVO 2020 apr-sept o.b.v. vragen Fietsplatform

### Fietstrektochten in Nederland

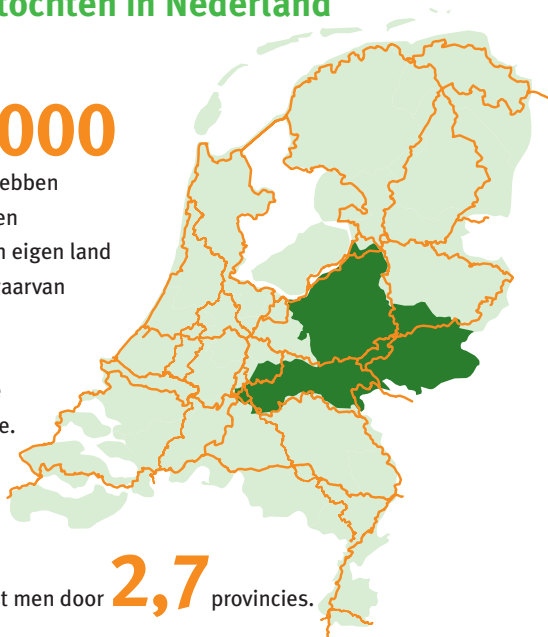
Circa

# 885.000

Nederlanders hebben in 2018/2019 een fietstrektocht in eigen land ondernomen, waarvan

# 33%

gebruik maakte van een LF-route.



Gemiddeld fietst men door **2,7** provincies.

**41%** van de trektochtfietsers doet ook Gelderland aan.

Bron: Kien Onderzoek, Fietsvakanties en fietstrektochten in Nederland, 2020 en Fietsplatform - Routedatabank

### Trektochten in Nederland in 2020

Voor **32%** eerste fietstrektocht ooit

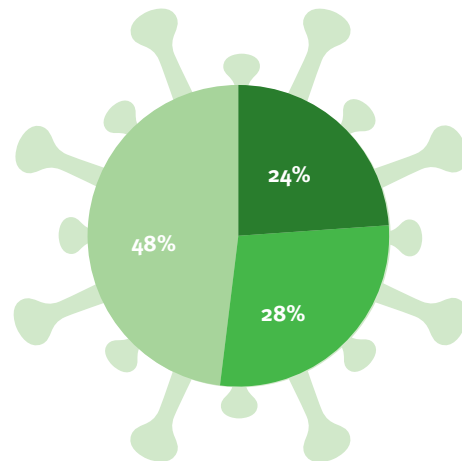
Voor **11%** voor het eerst in NL



Bron: Kien Onderzoek, Onderzoek Fietsvakanties en Fietstrektochten 2020

### Invloed corona 2020

Voor **52%** van Nederlanders die in 2020 in NL op fietsvakantie zijn geweest, speelde corona een rol bij de keuze voor een vakantie in eigen land.



■ grote invloed    ■ enige invloed    ■ geen invloed

Bron: Kien Onderzoek, Onderzoek Fietsvakanties en Fietstrektochten 2020

### Uitgaven per type fietsvakantie in Nederland

Uitgave per persoon per dag

# 38

euro



Fietsstand-plaatsvakantie

# 52

euro



Fietstrektocht

# 32

euro



Reguliere vakantie

Bron: NBTC-NIPO CVO 2020 o.b.v. vragen Fietsplatform en De Afdeling Onderzoek i.o.v. Fietsplatform, Fietstrektochten in Nederland 2018/2019

### Plannen 2021

Van de Nederlanders die in 2020 een fietstrektocht in eigen land maakten, is:

**60%** dit in 2021 zeker weer van plan

**34%** dit in 2021 misschien van plan



Bron: Kien Onderzoek, Onderzoek Fietsvakanties en Fietstrektochten 2020

## Waardering fietsen tijdens de vakantie in Gelderland

8,3



Bron: NBTC-NIPO, CVO 2019/2020 apr-sept o.b.v. vragen Fietsplatform

## Bekendheid routes

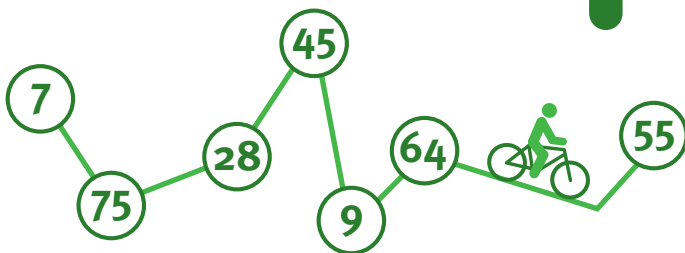
Bekendheid van routes onder Gelderlanders

62%

kent de knooppuntroutes

42%

kent de LF-routes



Bron: NBTC-NIPO, CVTO 2018 jaarrapportage o.b.v. vragen Fietsplatform

## Participatie recreatief fietsen

50% van de inwoners van Gelderland fietst voor het plezier



Gelderland telt circa

1 miljoen

recreatieve fietsers (2015-2018)

waarvan er circa

234.000

minstens eens per week fietsen

Bron: NBTC-NIPO, CVTO 2018 jaarrapportage o.b.v. vragen Fietsplatform

## Uitgaven aan recreatief fietsen in Gelderland (excl. fietsen tijdens de vakantie)

Gemiddelde uitgaven per fietsactiviteit



Totale uitgaven recreatief fietsen



Bron: NBTC-NIPO, CVTO 2018 o.b.v. vragen Fietsplatform

## Gebruik knooppuntroutes

58% van de Nederlanders die fietsen tijdens de vakantie gebruikt knooppuntroutes

→ 68% in Gelderland

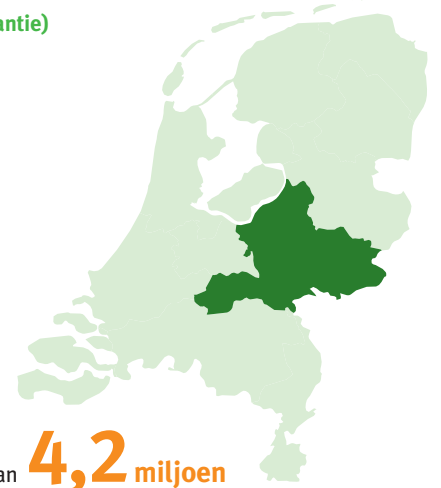


Bron: NBTC-NIPO, CVO o.b.v. vragen Fietsplatform

## Recreatieve fietstochten (excl. fietsen tijdens de vakantie)

24,8 miljoen

recreatieve fietstochten in Gelderland



waarvan 4,2 miljoen op knooppuntroutes



Bron: NBTC-NIPO, CVTO 2018 o.b.v. vragen Fietsplatform

## Waardering recreatieve fietstochten in Gelderland



8,0



Bron: NBTC-NIPO, CVTO 2018 o.b.v. vragen Fietsplatform

## Type fiets recreatieve fietstochten Gelderland



41% stadfiets



32% elektrische fiets



13% toerfiets

Bron: NBTC-NIPO, CVTO 2018 o.b.v. vragen Fietsplatform