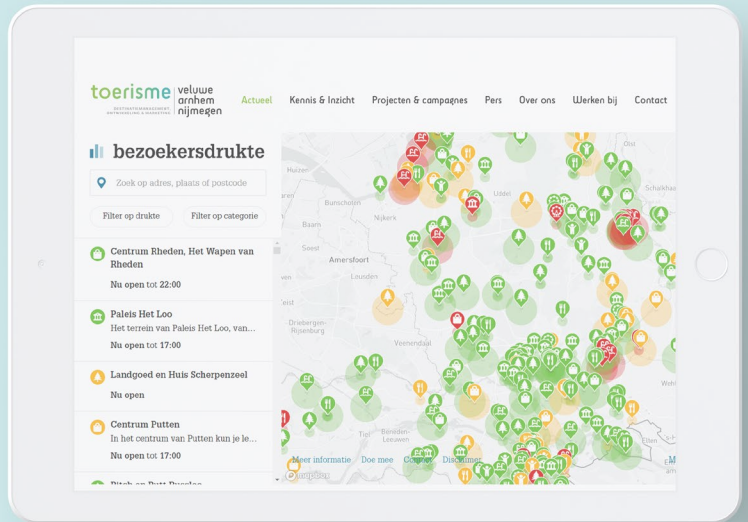




Toerisme Veluwe Arnhem Nijmegen ontwikkelde met steun van Provincie Gelderland voor de zomer van 2020 de monitor bezoekersdrukte. De monitor laat zien op welke plekken het druk is en waar juist niet. Lokale experts óp locatie geven de drukte door. Door alternatieven aan te bieden voor drukke plekken spreiden we bezoekers over de provincie. Zo dragen we bij aan veilige recreatie in tijden van het coronavirus.



AANTAL BEZOEKEN MONITOR

475.238

AANTAL GEPLAATSTE WIDGETS

150 Top 3 best bekeken:
Omroep Gelderland
De Stentor
De Gelderlander

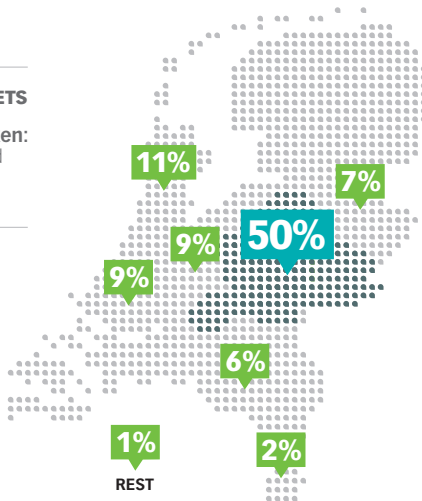
AANTAL AANGESLOTEN LOCATIES

407

MEEST BEZOCHT OP 31 JULI

29.152

HERKOMST BEZOEKERS (van moment raadplegen monitor)



IN DE MEDIA



RUIJ 100 PUBLICATIES IN (ONLINE) KRANTEN EN BLADEN
BEREIK: ± 3.000.000



AANDACHT IN 8 LANDELIJKE RADIO- EN TV-PROGRAMMA'S
BEREIK: ± 5.000.000



TOP 3 AANDACHT OP TV
KASSA - 1.700.000 KIJKERS (23/5)
EENVANDAAG - 1.074.000 KIJKERS (9/6)
RTL NIEUWS - 890.000 KIJKERS (27/6)

SOCIAL MEDIA



650.000 IMPRESSIES



25.000 KLIKS (CTR 6,75%)



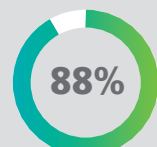
BEZOEKERSENQUÊTE

BEOORDELING:

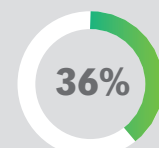
7,2



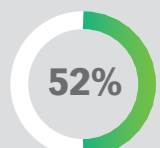
BIJ ROOD OF ORANJE STATUS:



PAST PLANNEN AAN, WAARVAN



GAAT NAAR ANDERE LOCATIE



GAAT OP ANDER TIJDSTIP

6% gaat alsnog. Overige 6% blijft thuis.

(TOEKOMSTIG) GEBRUIK MONITOR:

94% Wil monitor **vaker** gebruiken

WAARVAN:

20% Alleen voor de **zomervakantie**

30% Zolang **het coronavirus** heerst

44% Wil monitor ook **ná het coronavirus** gebruiken