

# INZICHT EN GRIP OP DRUKTE MET de drukteradar

In 2020 lanceerden wij de monitor bezoekersdrukke. Wij boden inzicht in drukte in Gelderland en leidden hiermee bezoek in onze regio in goede en veilige banen. Deze zomer krijgt de monitor een vervolg en uitbreiding, in de vorm van de drukteradar. Naast inzicht in drukte via de druktekaart, gaat de monitor ook meer inzicht geven in het gedrag en de behoeften van (potentiële) bezoekers. Wij geloven dat inzicht in drukte en inzicht in de bezoeker geen tijdelijke behoefte is, maar een belangrijke stap in een betere spreiding van bezoek op jouw locatie en in de vrije tijd en ruimte in onze mooie regio.

## DRUKTERADAR 2020

24 juni t/m 15 september



**496.000**  
keer bekeken



**5907**  
views per dag



**±8 miljoen**  
mediabereik



**Maart 2021**  
Internationale Covid & Tourism  
Strategy Award



**88%**  
van gebruikers paste plannen  
aan bij drukte



**94%**  
van gebruikers wil  
monitor vaker gebruiken

## WAT KAN DE BEZOEKER HIERMEE?



- Inzicht in drukte bij maken van plannen of voor vertrek.
- Keuze in alternatieve locaties om drukte te vermijden.
- Praktische informatie over locaties.
- Doorlink voor een directe reservering.

**Familie Verstegen** verblijft een week op een vakantiepark op de Veluwe. Ze zoeken een invulling voor hun vakantiedag en kijken naar een combinatie tussen wandelen, een museumbezoek en uitgebreid lunchen. Op de drukteradar zien dat het naar verwachting 's middags druk wordt op hun wandelroute. Ze besluiten daarom in plaats van de middag 's ochtends te gaan wandelen en klikken meteen door naar het restaurant op de route voor een lunchreservering. Een reservering voor het museum lukt die middag helaas niet, maar de volgende dag kunnen ze wel terecht. Zo, die tickets zijn binnen. En in de drukteradar vinden ze voldoende alternatieven voor de middagbesteding.

## WAT KAN JOUW ORGANISATIE HIERMEE?

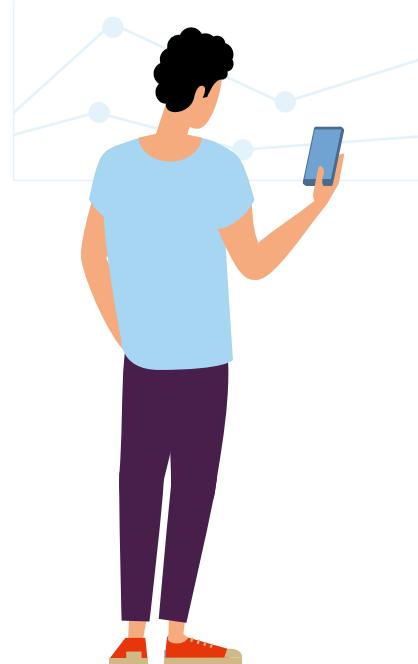
Realtime inzicht in (voorspelde) bezoekersstromen en bezoekersgedrag via een dashboard:

- Voor inzet op een betere balans tussen natuur en recreatie.
- Voor risico-inschattingen en het nemen van beheersingsmaatregelen bij verwachte drukte.
- Voor een betere spreiding van jouw bezoekers en omzet.
- Voor het afstemmen van je product- en dienstenaanbod op trends en de behoeften van je bezoekers.
- Voor kwalitatieve marketinginzet op de doelgroep die jij wilt bereiken.

**Leisurelands** - eigenaar van 19 grote recreatiegebieden - analyseert regelmatig de data uit het partnerdashboard van de drukteradar. Het geeft ze o.a. meer inzicht in waar bezoekers vandaan komen, welke leefstijlen ze hebben, wanneer het in welke recreatiegebieden druk is, op welke gebieden nog ruimte is voor meer bezoek en op welke wijze bezoekers reizen. Deze inzichten bieden kansen voor een efficiëntere inzet van beheersmaatregelen bij drukte, een kwalitatieve besteding van het marketingbudget en helpen bij het verantwoorden en rendabel krijgen van investeringen. Bijvoorbeeld voor die nieuwe speeltuin in een kindervriendelijk recreatiegebied.



## HET MODEL ACHTER DE DRUKTERADAR



We werken zoveel mogelijk met digitale databronnen. Zo is de drukteradar betrouwbaar en actueel.

In 2021 zetten we in op meer kennis en inzicht in:

- Bezoekers over een periode;
- Bezoeken verdeeld per uur over de dag;
- Cross-visits met andere locaties;
- Herkomst van de bezoekers;
- Leefstijlen van de bezoekers.

AVG-  
proof

Medio  
juni 2021  
live

Drukteradar  
met inzicht in  
drukke voor  
consument

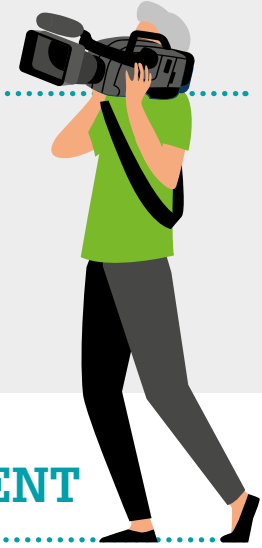
Dashboard voor  
natuurbeheerders,  
gemeenten en  
toeristische  
ondernemers

### 2022 en verder

De komende jaren verrijken we de verzamelde data met o.a. voorspellingen, de weersverwachting en trends. Op deze manier weten we steeds beter wie de bezoeker is, wat zijn wensen zijn en welke vrijetijdsbesteding hij heeft. En daar kan jij weer gebruik van maken, bijvoorbeeld bij de inzet van je marketingcommunicatie.

## ZICHTBAARHEID VAN DE DRUKTERADAR VIA

- Communicatiekanalen van toeristische ondernemers en gemeenten, online en op locatie;
- Toeristische communicatiekanalen van Toerisme Veluwe Arnhem Nijmegen;
- Free publicity via Omroep Gelderland, Stentor, De Gelderlander en lokale mediapartners;
- Paid publicity gericht op inwoners en (toekomstige) bezoekers van Gelderland.



## SAMENWERKEN AAN BEZOEKERSMANAGEMENT



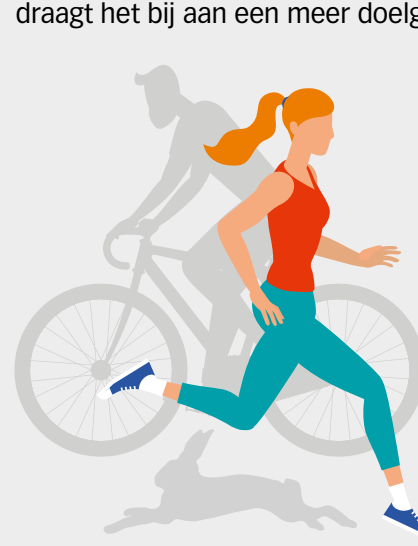
Onze samenwerking hierin is essentieel: alleen samen maken we een succes van bezoekersmanagement! Wij hebben jouw steun, kennis en betrokkenheid nodig bij het nog beter en efficiënter maken van de drukteradar. Zo dragen we met elkaar bij aan een verantwoorde verdeling van bezoekers over onze regio's en aan een goede balans tussen inwoner, natuur en recreatie. Jij kan vervolgens met jouw organisatie profiteren van de door ons verzamelde kennis en data over bezoekers, bezoekersstromen en voorspellingen, over wanneer gasten komen en wat ze willen. Hier kan je vervolgens (commercieel) op inspelen en zo zorgen voor een optimale beleving van je gast(en).

## DE DRUKTERADAR IN DE PRAKTIJK

Wat brengt deze kennis en inzichten nou in de praktijk? We bekijken het gebruik van de drukteradar vanuit verschillende invalshoeken.

### Drukke in de binnenstad

Stedelijke gebieden willen in eerste instantie vooral weten hoe druk het ergens is. Hoe druk is het op het plein? Vanaf welk tijdstip wordt het druk in de winkelstraat? Zien we een trend in bezoek aan stadsparken? Maar ook interessant: hoeveel procent van de bezoekers komt uit de eigen gemeente? Zien we tijdens de zomervakantie meer mensen uit de rest van Nederland en zo ja, vanuit welke delen dan vooral? En welke leefstijl hebben ze? Daarnaast helpt het voorspellen van drukte in het nemen van tijdige maatregelen, ondersteunt het in commerciële beslissingen en draagt het bij aan een meer doelgerichte marketingstrategie.



### Drukke in de natuur

Om de natuur te beschermen en tegelijkertijd de bezoeker de optimale beleving te geven van rust en ruimte, is het belangrijk om eerst te weten waar het wanneer (te) druk is. De volgende stap is drukte kunnen voorspellen. Zodat preventie mogelijk wordt. Voor het inzetten van passende maatregelen is inzicht in de leefstijl van de bezoeker handig, want dit leidt tot inzicht in zijn behoeften en gedrag. Hoe bezoeken bezoekers: met het of de auto of de fiets? Daarnaast helpen data tot inzicht in het effect van de genomen maatregelen. Heeft de nieuwe buslijn bijvoorbeeld verminderde drukte op de parkeerplaatsen tot effect? Het aanbieden van alternatieven bij grote drukte voorkomt teleurstelling bij de bezoekers en laat hen nieuwe gebieden ontdekken.



### Drukke bij een attractie

Musea, dierentuinen en pretparken weten heel precies wanneer het druk is of wordt. Het managen van verwachtingen rondom drukte beïnvloedt de beleving van de bezoeker positief. De drukteradar kan aanvullend inzicht bieden in het reisgedrag van de bezoeker. Hoe reist hij? Waar komt hij vandaan en waar gaat hij na jouw bezoek naar toe? Verblijft hij in of buiten de regio? Wat zijn de demografische kenmerken en wat zijn de behoeften van jouw (potentiële) doelgroep?



### Drukke bij een overnachtingsaccommodatie

Overnachtingsaccommodaties weten precies hoeveel mensen er verblijven. Ze weten ook heel goed wie dat zijn en waar ze vandaan komen. Maar ze weten waarschijnlijk minder goed wat hun gasten allemaal ondernemen als ze een weekje bij hen op vakantie zijn. Welke attracties zijn het meest populairst? Bezoeken de gasten liever een klein dorpje of een stad? En komen ze voor de natuur of juist de cultuur? Zit er een verschil in hoe laat ze vertrekken op een doordeweekse dag of in het weekend? Om een optimale klantbeleving te kunnen bieden, is dit waardevolle informatie.



## CONTACTGEGEVENS

**toerisme** | veluwe  
arnhem  
nijmegen  
DESTINATIEMANAGEMENT,  
ONTWIKKELING & MARKETING

Dorpsstraat 14, 6661 EK Elst

088 366 0250

info@toerismevan.nl

www.linkedin.com/company/toerismevan.nl

[www.toerismevan.nl](http://www.toerismevan.nl)

VORMGEVING: BIURO 28 | ARNHEM